

宇瞻智慧光學檢測解決方案
寬譜式輻照度計Ai250



V06-0328

✉ Ea_sales@apacer.com

產品特色

- 可量測最高達200萬lx
- 波長範圍 260nm-110nm/210nm-400nm
- 可替換式光學收光口套件(UV套件)
- 光學解析度3.2nm
- 平面式收光架構更方便的量測環境
- 應用範圍：影視照明，農業照明，LED產業

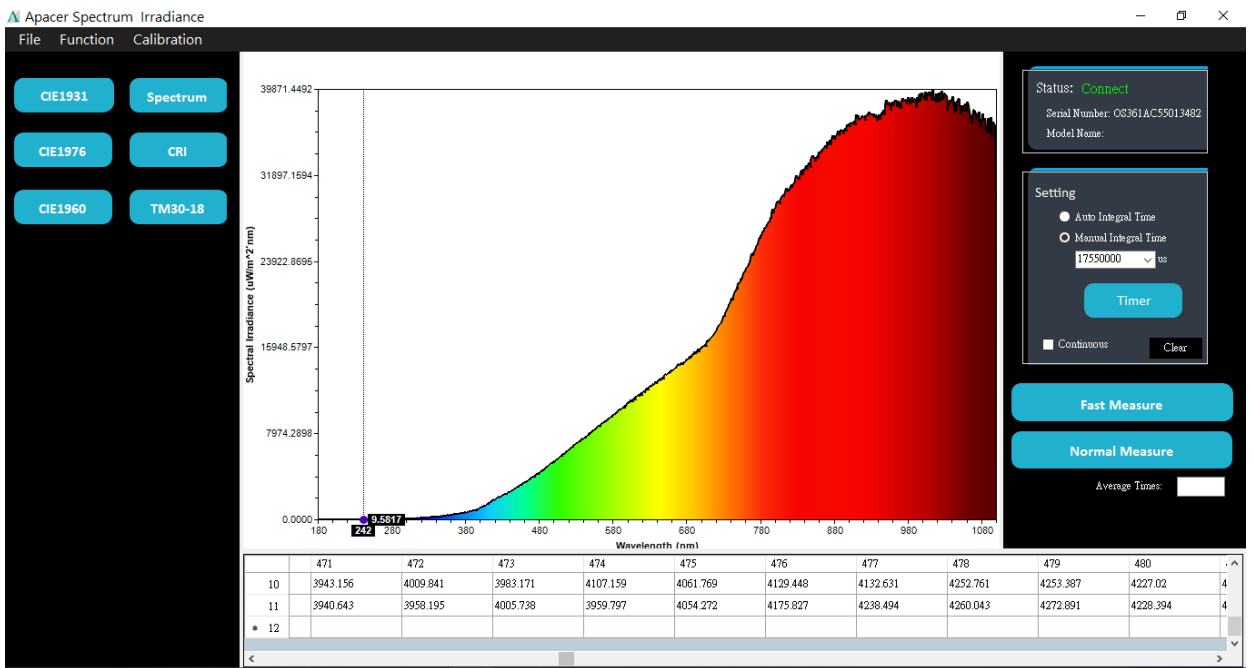


規格列表

光學感測頭	餘弦校正器 (感測範圍:Φ13mm)/UV感測器 (感測範圍:Φ10.5mm)	
可量測照度範圍	1-2,000,000 lx	
可量測光譜範圍	260nm-1100nm/210nm-400nm*	
準確度 (標準A光源)	照度	±2% (光源至少50 lx以上) · ±3% (光源5-50 lx手動扣暗值)
	色度	±0.0006(光源至少200 lx以上) · ±0.003(光源50-200 lx) · ±0.004(光源5-50 lx手動扣暗值)
重複性(2σ) (標準A光源)	照度	0.2% (光源至少50 lx以上) · 2%(光源5-50 lx) · 3%(光源1-5 lx)
	色度	0.0006 (光源至少100 lx以上) · 0.002(光源10-100 lx)
波長數據間隔	1nm	
光譜解析度(FWHM)	3.2nm	
量測時間(自動/手動)	100us-24s (自動積分)	
符合標準	TM30-18, ANSI C78.377	
尺寸(長×寬×高)mm	112.35×102×38mm (含餘弦校正器)	
儲存/讀取功能	電腦(搭配ASI軟體)	
機身固定孔	M6、¼ 20UNC	
重量	400克	
操作/儲存環境	0°C~40°C相對濕度小於80%/-10°C~60°C相對濕度小於70%	
軟體功能(ASI)	<ul style="list-style-type: none"> ■ 支援CIE1931、CIE1976、CIE1960、光譜、演色性、TM30-18、SDCM。 ■ 自動積分，手動積分。 ■ 量測模式：立即連續量測(勾選continue)，量測次數，量測間隔時間。 ■ 存檔(CSV，PDF) 	
SDK語法	提供VC、VB SDK	

*210nm-400nm 需搭配 UV Lens套件，並在ASI軟體上選擇Calibration\UV

Commercial lighting

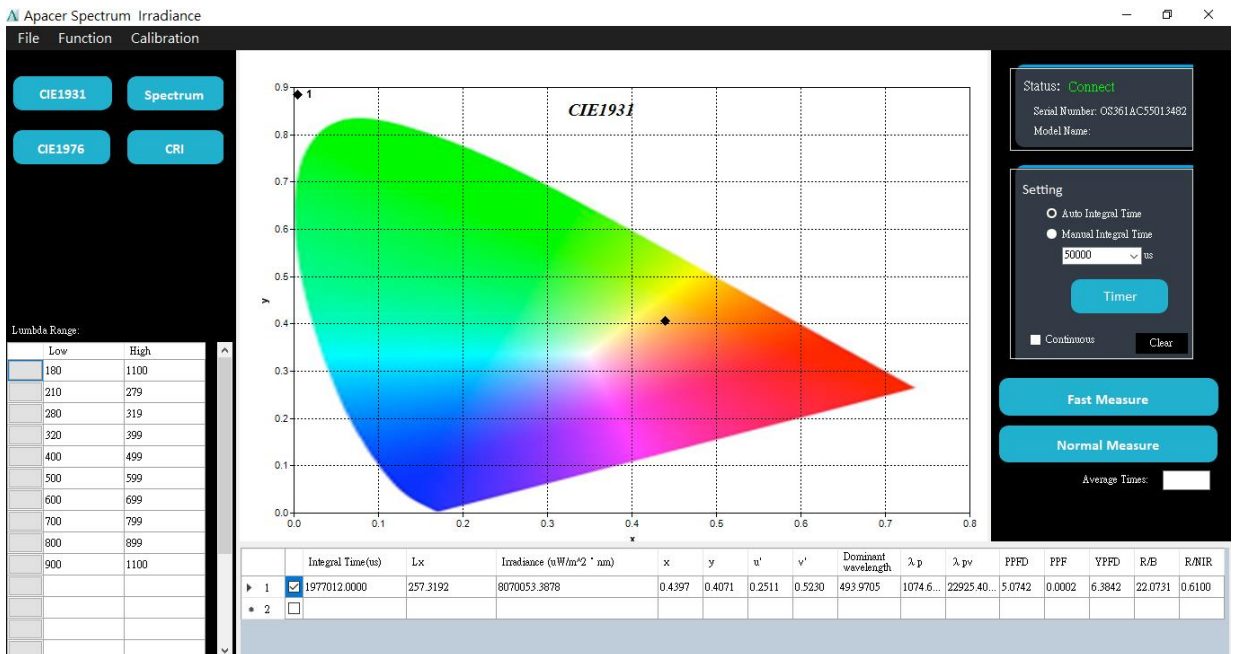


➤ 數據

- Integral time(us) : 量測時間
- Lx : 照度值
- Irradiance : 輻照度 uW/m²
- x · y : CIE 1931 x · y色度
- u' · v' : CIE1976 u' · v' 色度
- X · Y · Z : XYZ 三刺激值
- CCT : 色溫,
- Duv : 黑體輻射軌跡偏差
- Dominant Wavelength : 主波長
- Purity : 純色
- λ_p : 峰波長
- λ_{pv} : 峰值波長
- FWHM : 半波寬
- S/P ratio : 暗視 / 明視比
- TLCI : 影視照明一致性指數
- EB · RG · Risk : 藍光傷害輻射照度
- Total Lx : 總照度值
- Chloropic Lux · Cyanopic Lux · Mel Irradiance · Mel Daylight lux : HCL人因照明
- R_f · R_g : TM30顯色指數
- Spectrum(260nm-1100nm)/(210nm-400nm)*
- R1-R15 · Ra : CRI演色性 :
- CQS1-CQS15 : 顏色質量量表

*210nm-400nm 需搭配 UV Lens套件，並在ASI軟體上選擇Calibration\UV

Horticultural Lighting



> 功能

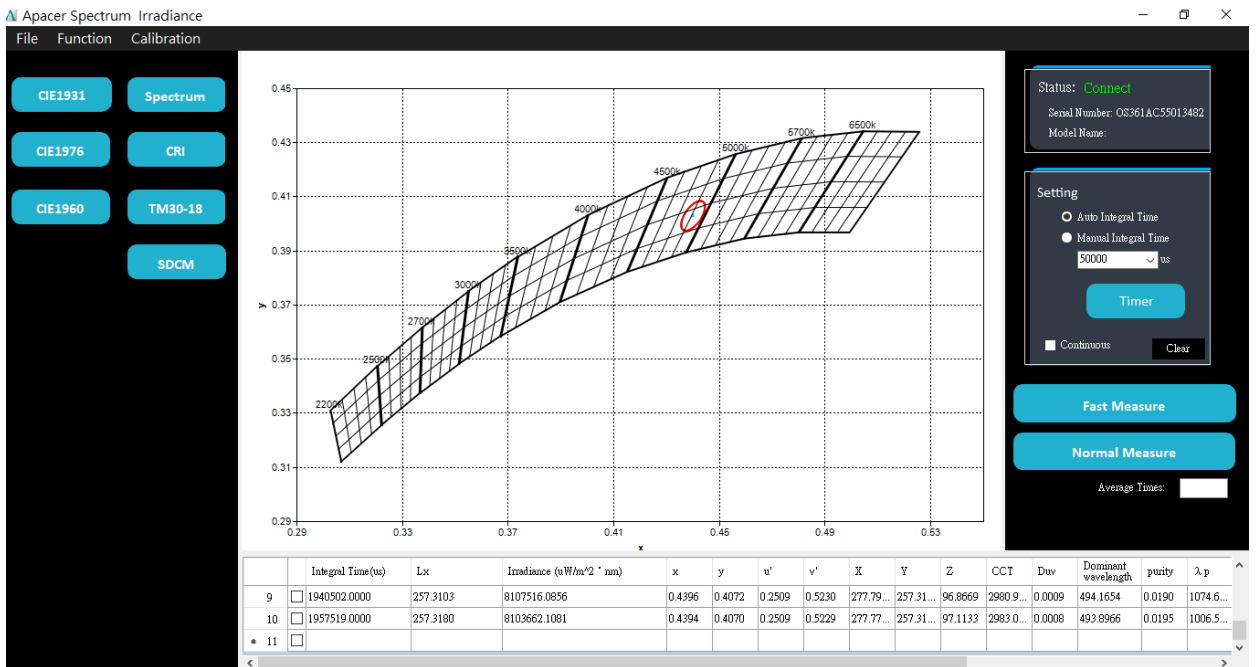
- 可自訂量測波長範圍。

> 數據

- Lx : 照度值
- Irradiance : 輻照度 uW/m²
- x · y : CIE 1931 x · y 色度
- u' · v' : CIE1976 u' · v' 色度
- X · Y · Z : XYZ 三刺激值
- CCT : 色溫,
- Duv : 黑體輻射軌跡偏差
- Dominant Wavelength : 主波長
- Purity : 純色
- λ_p : 峰波長
- λ_{pv} : 峰值波長
- PPF : 光合光子通量密度
- PPF : 光合光子通量
- R/B · R/NIR : 紅光跟藍光比(620~750nm的irradiance跟475~495nm的irradiance比值) · 紅光跟近紅外光的比值為(620~750nm的irradiance 跟 750~850nm的irradiance比值)
- Spectrum(260nm-1100nm)/(210nm-400nm)*
- CRI演色性 : R1-R15 · Ra
- CQS顏色質量量表 : CQS1-CQS15

*210nm-400nm 需搭配 UV Lens 套件，並在ASI軟體上選擇Calibration\UV

LED Lighting



➤ 數據

- Lx : 照度值
- Irradiance : 輻照度 uW/m²
- x · y : CIE 1931 x · y 色度
- u' · v' : CIE1976 u' · v' 色度
- X · Y · Z : XYZ 三刺激值
- CCT : 色溫,
- Duv : 黑體輻射軌跡偏差
- Dominant Wavelength : 主波長
- Purity : 純色
- λ_p : 峰波長
- λ_{pv} : 峰值波長
- FWHM : 半波寬
- K(SDCM) : 色容差
- R_f · R_g : TM30顯色指數
- Spectrum(260nm-1100nm)/(210nm-400nm)*
- R₁-R₁₅ · R_a : CRI演色性 :
- CQS1-CQS15 : 顏色質量量表

*210nm-400nm 需搭配 UV Lens 套件，並在 ASI 軟體上選擇 Calibration \ UV